

LA DOLE SWISSCONTROL

1261 Chésérèx / VD

Conception: 1991

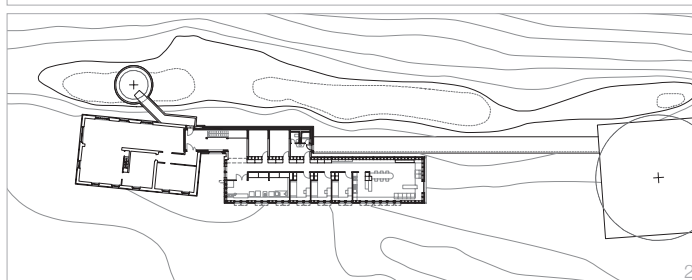
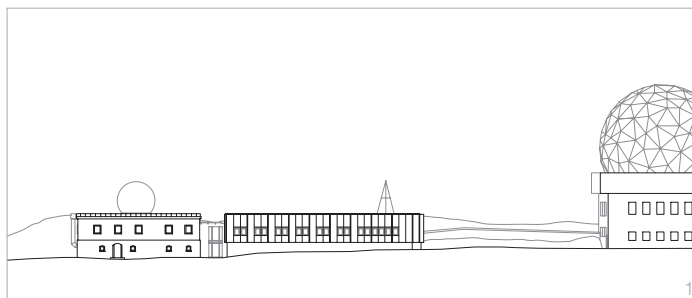
Réalisation: 1992

Architecte: Vincent Mangeat

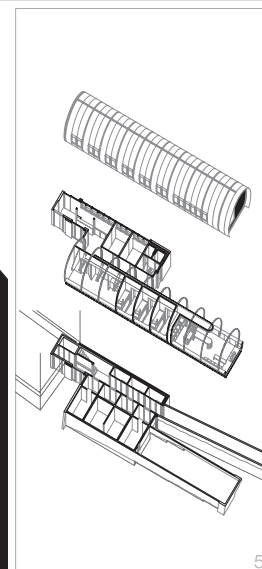
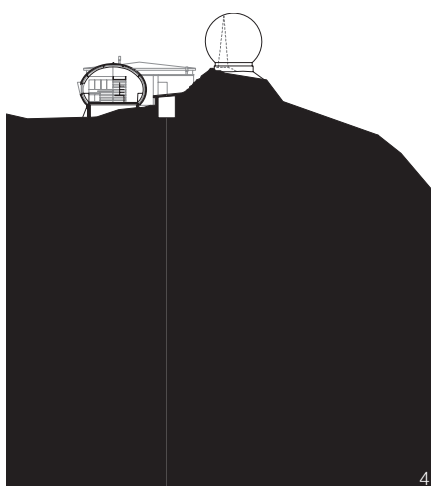
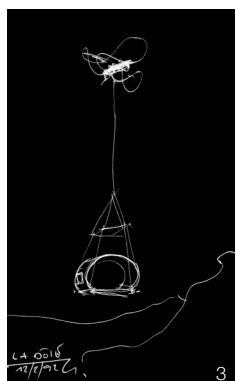
Collaborateurs: Stefano von Alvensleben
et Manuela Toscan

La maison des aiguilleurs du ciel.

Dans le Jura suisse, sur le sommet inhospitalier et « sibérien » de la Dôle (1677 m), on a transporté et puis hélicoptéré les éléments préfabriqués d'un abri pour les aiguilleurs du ciel. Cette exacte contribution à l'architecture territoriale est un hommage au Maître Jean Prouvé.



1. élévation
(façade sud-est)
2. plan niveau ±1
3. croquis VM
4. coupe transversale
5. axonomie éclatée



Bureau d'Architecture Vincent Mangeat SA
place du château 7 - ch 1260 nyon

t. 022 361 70 22 - f. 022 362 02 77

info@mangeat-wahlen.ch - www.mangeat-wahlen.ch