

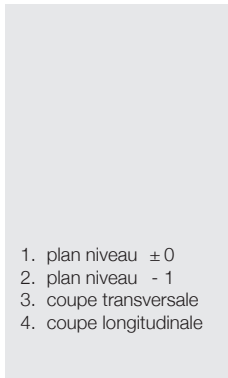
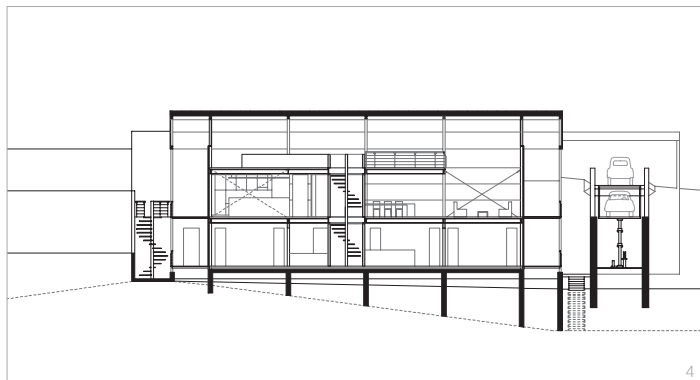
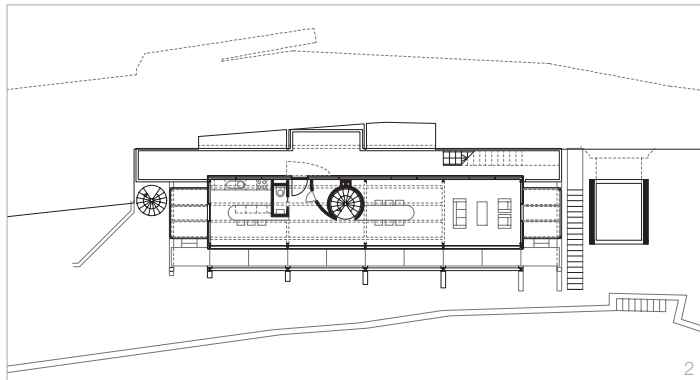
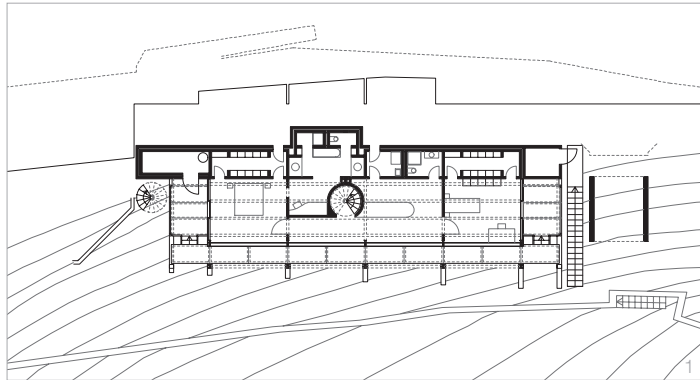
MAISON RITZ

Chemin du Gros-Bellet 1A
1870 Monthey / VS

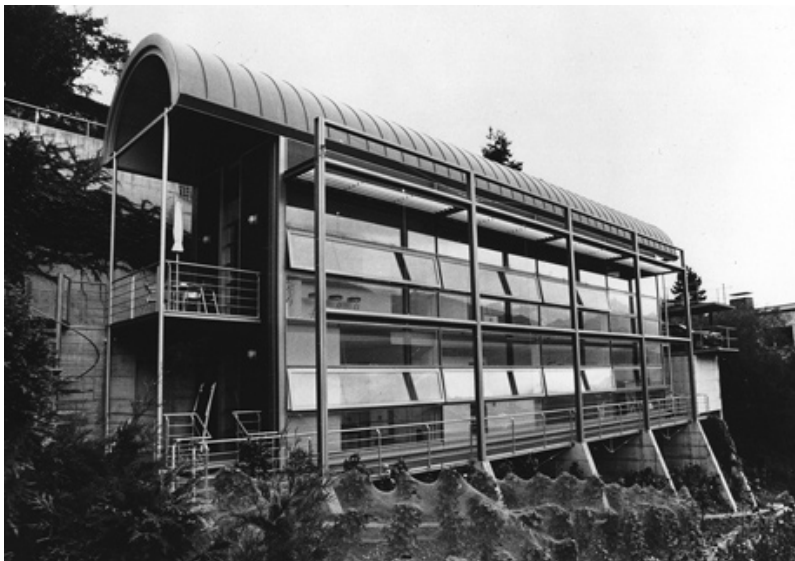
Conception: 1985
Réalisation: 1990

Architecte: Vincent Mangeat
Collaborateur: Graeme Mann

Accrochée à une falaise, la maison Ritz «porte sur son dos» l'élargissement de la route d'accès. Dans les niches du mur de contention qui retient la montagne, on a disposé les espaces de service. Devant, dans la lumière d'une construction préfabriquée en métal et verre, on a enchaîné les séquences spatiales fluides des espaces de vie.



1. plan niveau ± 0
2. plan niveau - 1
3. coupe transversale
4. coupe longitudinale



Bureau d'Architecture Vincent Mangeat SA
place du château 7 - ch 1260 nyon

t. 022 361 70 22 - f. 022 362 02 77

info@mangeat-wahlen.ch - www.mangeat-wahlen.ch