

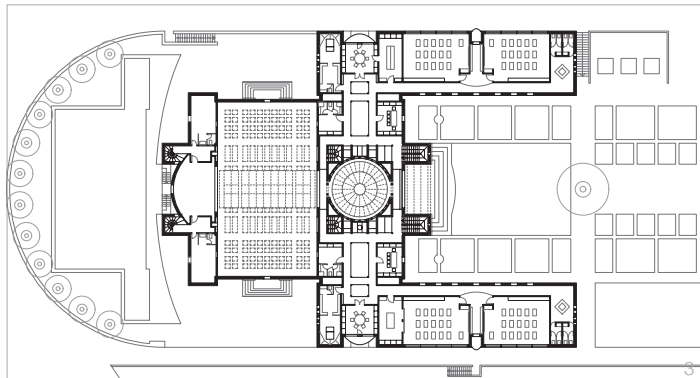
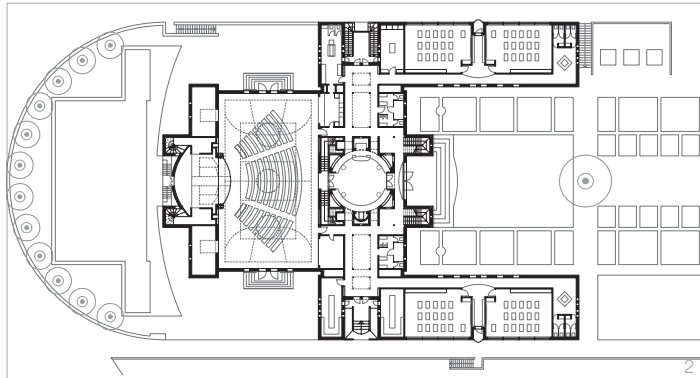
CENTRE COMMUNAL ET SCOLAIRE D'ARZIER-LE-MUIDS

1261 Arzier-le-Muids

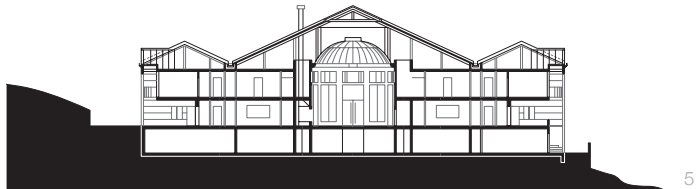
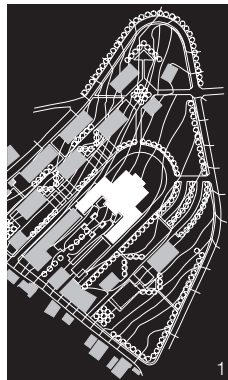
Conception: 1983 -1984
Réalisation: 1985 -1987

Architecte: Bureau d'Architecture
Vincent Mangeat SA
Place du chateau 7
1260 Nyon

Architecture murale en maçonnerie enduite posée sur un grand socle, fixant ainsi dans la pente l'horizontale. Le socle puissant contient tous les services techniques et les abris. Dessus on trouve toutes les parties nobles : salles de classes, le foyer, etc. D'un côté, on retrouve, entourée par les salles de classes et précédée de constructions, la cour (place du village) de récréation. De l'autre côté, une grande esplanade fixe horizontalement le paysage qui s'abîme dans le bassin lémanique.



1. plan de situation
2. plan niveau 0
3. plan niveau +1
4. coupe longitudinale
5. coupe transversale



Bureau d'Architecture Vincent Mangeat SA
place du château 7 - ch 1260 nyon

t. 022 361 70 22 - f. 022 362 02 77

info@mangeat-wahlen.ch - www.mangeat-wahlen.ch