

MAISON ANNAHEIM

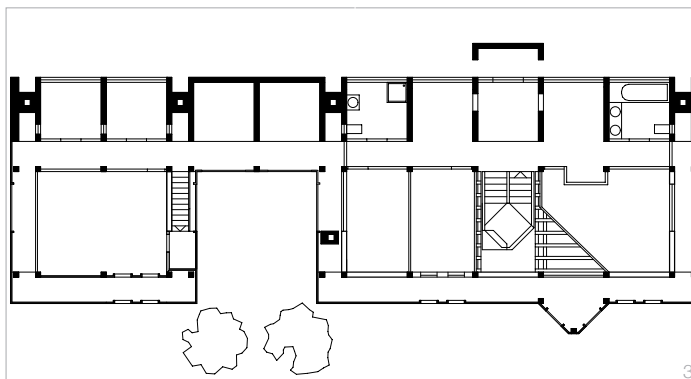
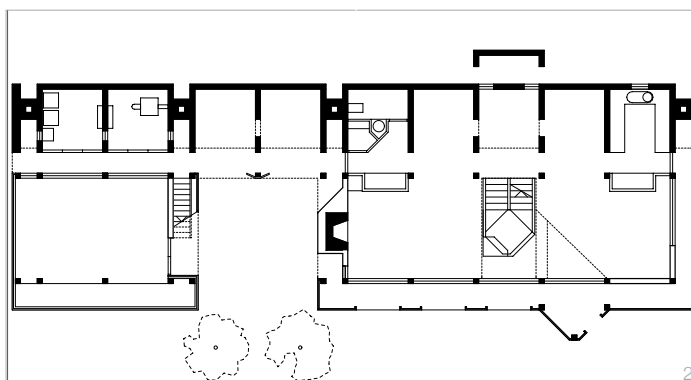
2801 Rossemaison

Conception: 1979 - 1980

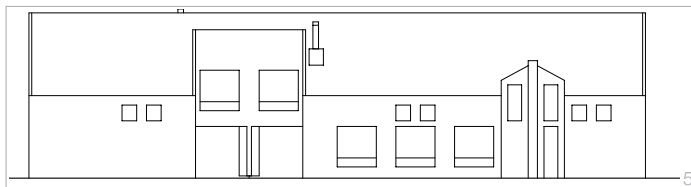
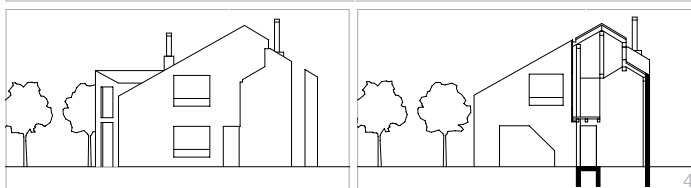
Réalisation: 1980

Architecte: Bureau d'Architecture
Vincent Mangeat SA
Place du chateau 7
1260 Nyon

La maison est récapitulative de l'attitude de critique retenue pour le lieu. Sur le thème protecteur/protégé, murs épais/maison, les matériaux maçonnerie/bois montrent à tous les degrés les systèmes interdépendants constitutifs de l'idée de structure. Constituée d'une succession alternée de travées qui est spatialement déterminée selon les termes de hiérarchie majeur/mineur, le parcours et la lumière forment la règle d'un système interdépendant ponctué d'exceptions.



1. plan de situation
2. plan niveau 0
3. plan niveau +1
4. coupe transversale
5. façade sud



Bureau d'Architecture Vincent Mangeat SA
place du château 7 - ch 1260 nyon

t. 022 361 70 22 - f. 022 362 02 77

info@mangeat-wahlen.ch - www.mangeat-wahlen.ch