

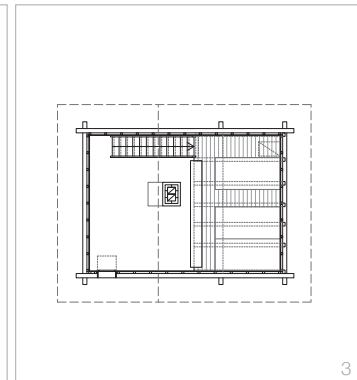
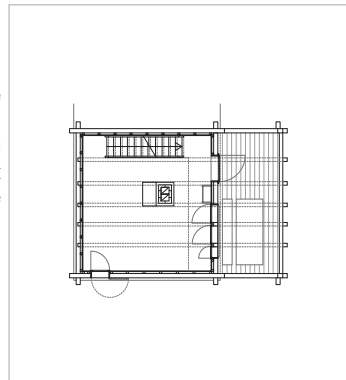
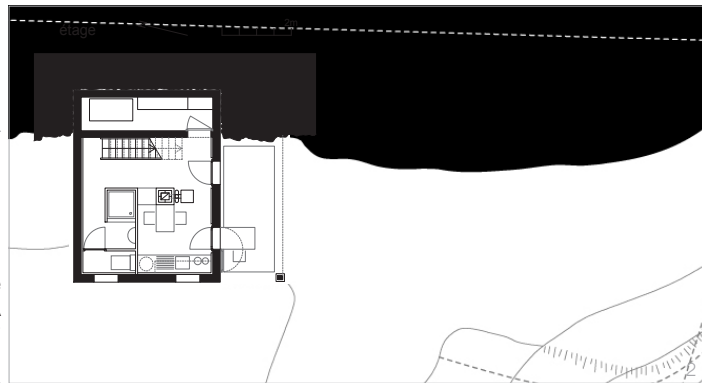
MAISON BLANCHE

1983 Evolène

Conception: 1968
Réalisation: 1969

Architecte: Bureau d'Architecture
Vincent Mangeat SA
Place du château 7
1260 Nyon

Du socle s'élève une construction en madriers entrecroisés aux angles. Rebâtie et augmentée latéralement d'une couche supplémentaire, comportant, en superposition, un porche orienté dans le sens de la vallée et protégé des vents. L'organisation stricte du plan, la hiérarchie des espaces ainsi que la matérialisation d'un parcours, distendent virtuellement les petites dimensions de l'ensemble et contribuent donc à l'habitabilité.



1. plan de situation
2. plan niveau 0
3. plan niveau +1
4. coupe longitudinale
5. façade sud

