

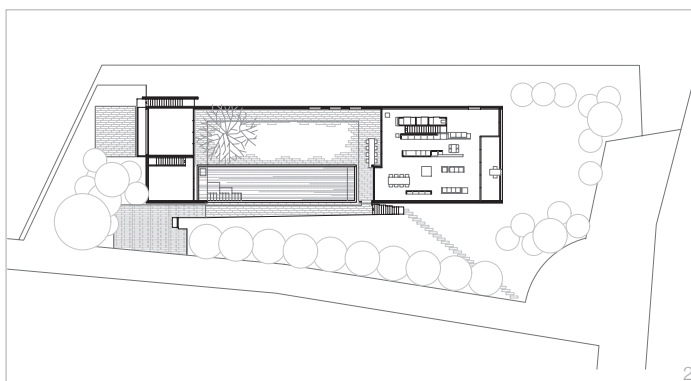
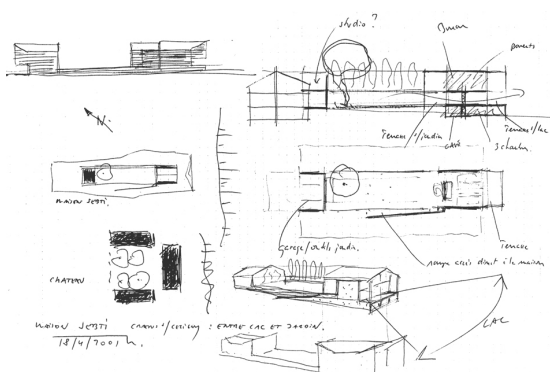
# MAISON SEBTI

Chemin de Montoiseau 7  
1299 Crans-près-Céligny / VD

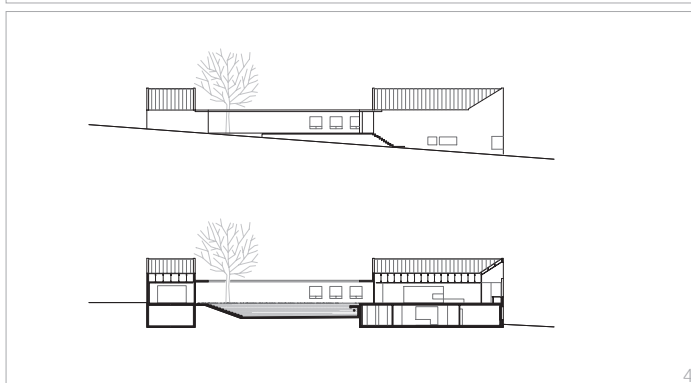
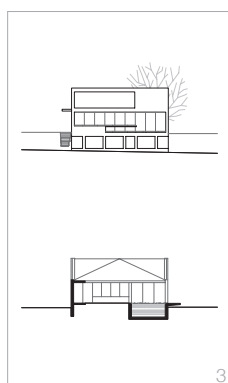
Conception: 2001  
Réalisation: 2003

Architecte: Vincent Mangeat  
Collaborateur: Pierre Wahlen

C'est une sorte d'embarcation échouée sur la falaise à l'à pic du bassin lémanique. Sa proue, grande ouverte, capte la lumière et cadre la vue qui s'inscrit dans la rétine d'un jardin disposé sur le pont. Tout autour d'une cour, des chambres. En transparence, les eaux du lac et celles du bassin, l'architecture les unifie.



1. croquis VM
2. plan niveau ±0
3. élévation et coupe transversales (façade est)
4. élévation et coupe longitudinales (façade sud)



Bureau d'Architecture Vincent Mangeat SA  
place du château 7 - ch 1260 nyon

t. 022 361 70 22 - f. 022 362 02 77

info@mangeat-wahlen.ch - www.mangeat-wahlen.ch