

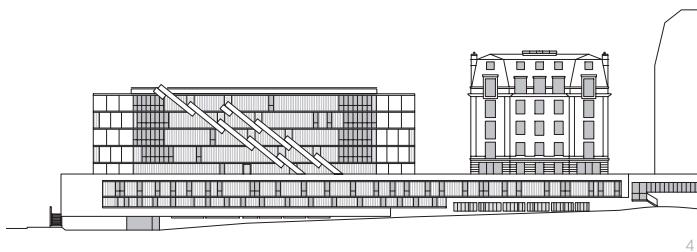
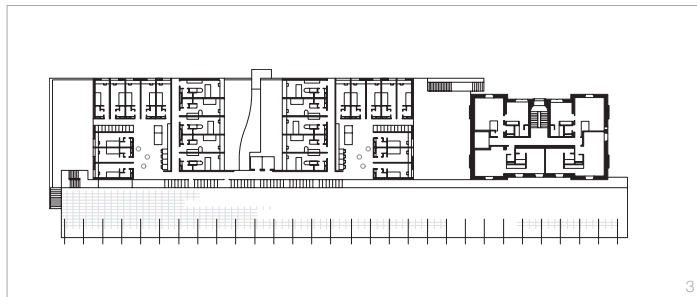
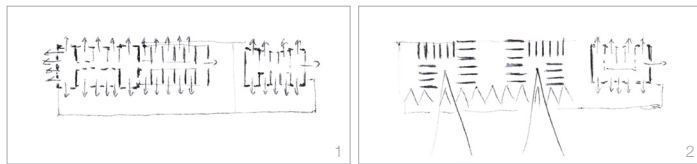
# LOGEMENTS POUR ETUDIANTS

Avenue de l'Eglise-Anglaise 10, 12, 14  
1006 Lausanne

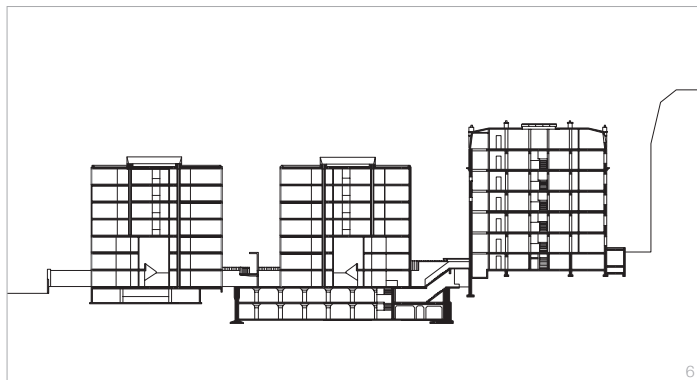
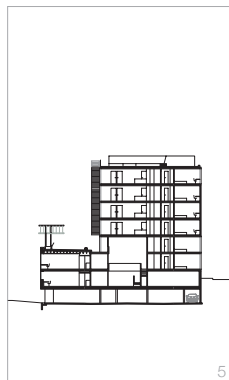
Conception: 2004  
Réalisation: 2007

Architecte: Vincent Mangeat  
avec Pierre Wahlen

En réemployant et en reconstruisant, nous avons métamorphosé ici un ancien ensemble de bâtiments où l'architecture polytechnique (EPFL) a été enseignée pendant longtemps. 270 chambres, studios et appartements articulent des chambres autour de foyers ouverts sur le bassin lémanique. Aucun étudiant n'occupe une chambre avec «vue imprenable sur le lac». Le paysage est à tous, on s'y promène.



1. croquis VM / avant
2. croquis VM / après
3. plan étage
4. élévation (façade sud)
5. coupe transversale
6. coupe longitudinale



Bureau d'Architecture Vincent Mangeat SA  
place du château 7 - ch 1260 nyon

t. 022 361 70 22 - f. 022 362 02 77

info@mangeat-wahlen.ch - www.mangeat-wahlen.ch