

MAISON BELFIORE

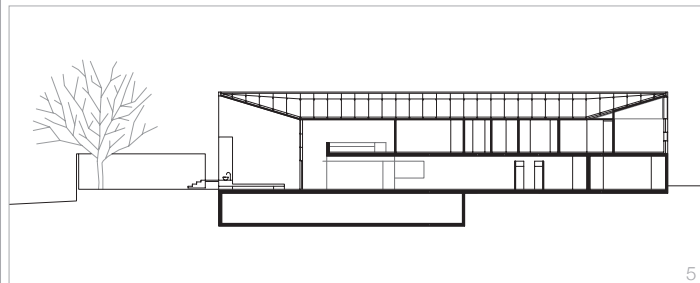
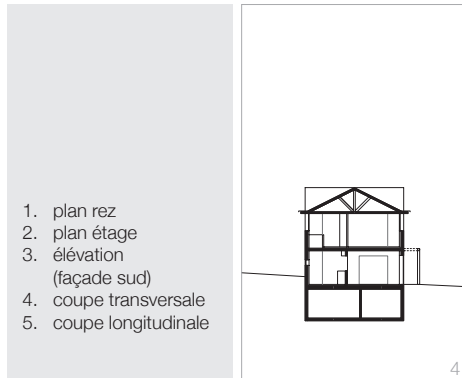
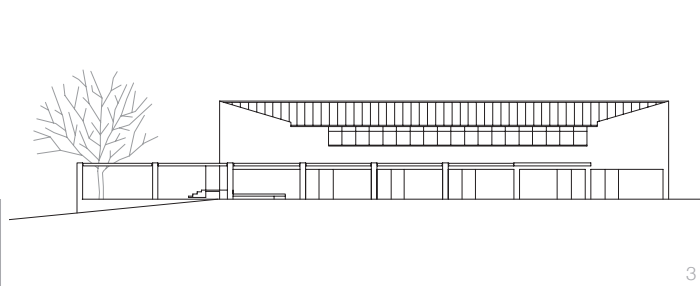
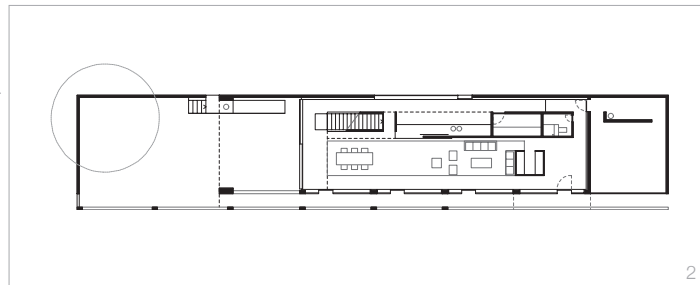
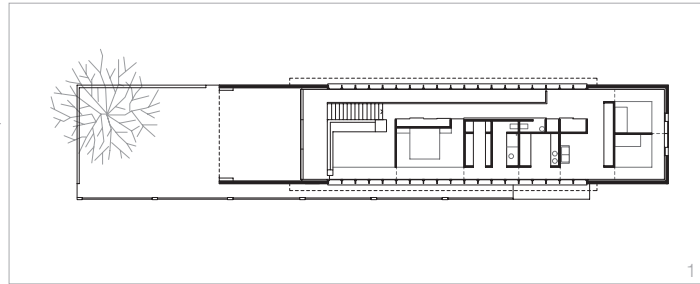
Chemin Sous-les-Vignes
1271 Givrins / VD

Conception: 1998
Réalisation: 2000

Architecte: Vincent Mangeat
Collaborateur: Pierre Wahlen

Le long du Jura, dans la longue tradition des maisons longues, la maison Belfiore avec ses murs et son toit de tôle s'étire le long d'une longue horizontale.

Se réunir et partager un repas accompagnent longitudinalement un crescendo d'espaces fluides de plus en plus ouverts et de plus en plus dilatés jusqu'à prendre la très grande dimension d'une loggia. Des chambres où l'on se repose s'égrènent tout au long de l'étage.



1. plan rez
2. plan étage
3. élévation (façade sud)
4. coupe transversale
5. coupe longitudinale



Bureau d'Architecture Vincent Mangeat SA
place du château 7 - ch 1260 nyon

t. 022 361 70 22 - f. 022 362 02 77

info@mangeat-wahlen.ch - www.mangeat-wahlen.ch